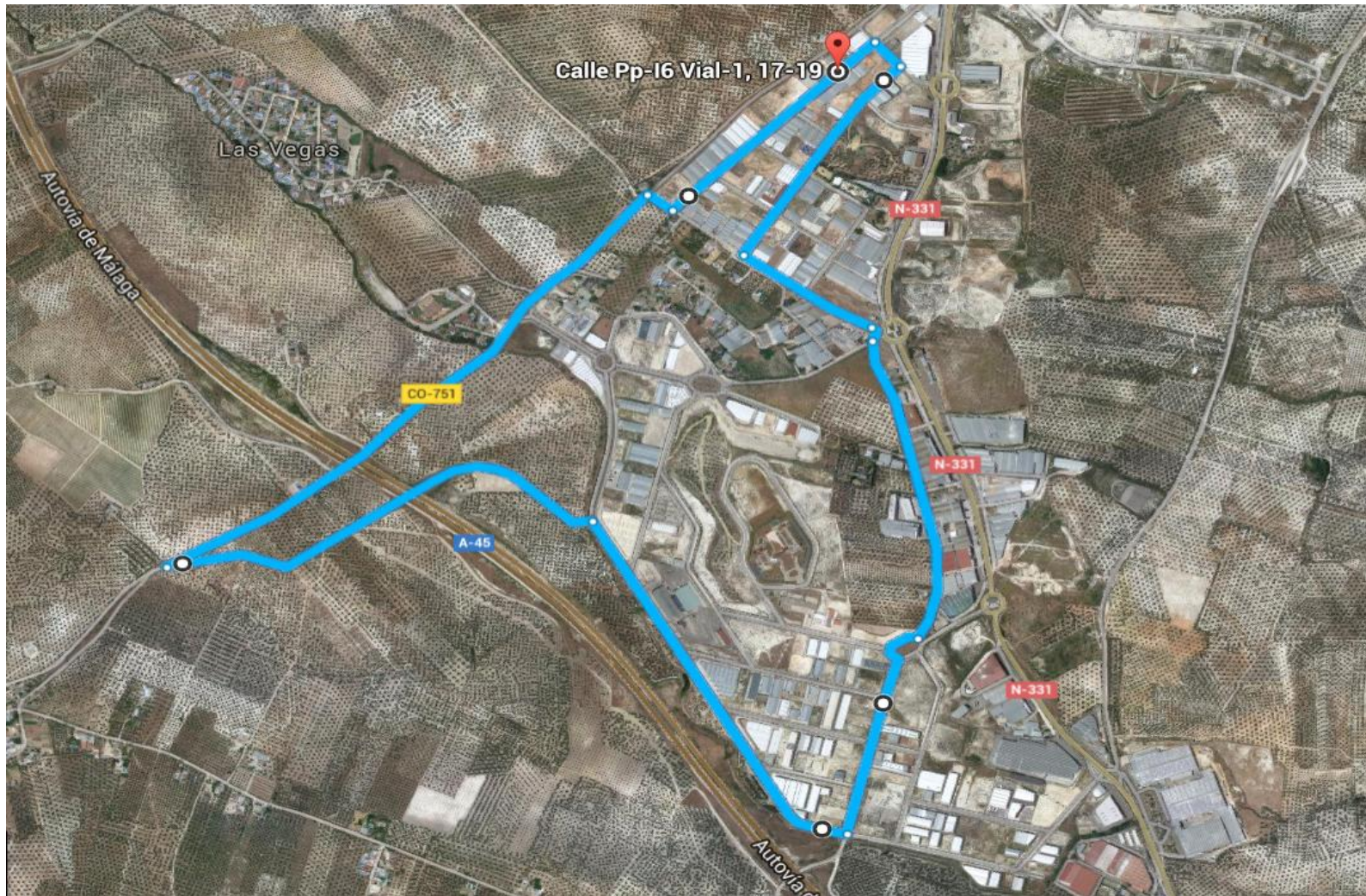


## CLUB DEPORTIVO LEPUS SPORT



PLANO PRUEBA TROFEO FEDERACION "III GRAN PREMIO JOSE M<sup>a</sup> SANCHEZ RAYA" LUCENA - 7.100 METROS DE RECORRIDO POR VUELTA

Salida :10:00 hora categoría Junior Masculino, dando 10 vueltas, haciendo un total de 70,100 Km.

10:45 horas (aproximadamente), Incorporación en la cuarta vuelta las categorías Cadete Masculino y Junior Fémica, dando 6 vueltas, haciendo un total de 42,600 Km.