



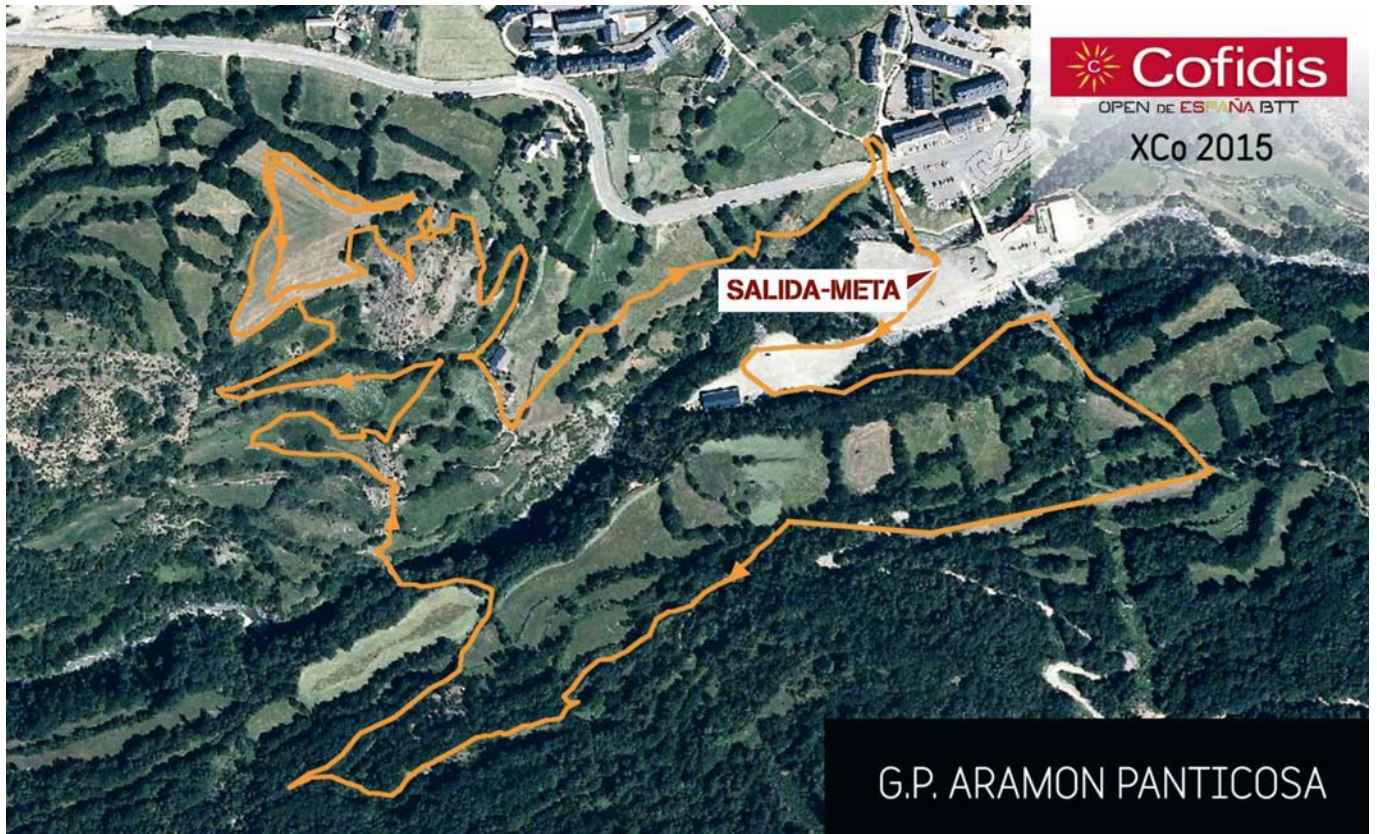
REAL FEDERACION ESPAÑOLA DE CICLISMO

PLANO DEL RECORRIDO

(Modelo para carrera de un día - Anexo B)

Nombre de la prueba: **OPEN DE ESPAÑA BTT XCo COFIDIS 2015 "G.P. ARAMON PANTICOSA"**

PLANO DEL RECORRIDO



DATOS DEL RECORRIDO			
Recorrido por vuelta en km:		4,4 km	
Desnivel acumulado por vuelta:		160 metros	
Altitud zona de meta:		1.125 m	
Nº de vueltas y distancias por categoría:	Categoría:	Vueltas:	Kilómetros:
Hombres:	Elite M	7 Vueltas	30,8 Km.
	Sub 23 M	7 Vueltas	30,8Km.
	Grupo Expert	6 Vueltas	26,4 Km.
	Junior	5 Vueltas	22,0 Km.
	Master 30	6 Vueltas	26,4 Km.
	Master 40	4 Vueltas	17,6 Km.
	Master 50	4 Vueltas	17,6 Km.
Mujeres:	Master 60	3 Vueltas	13,2Km.
	Elite	5 Vueltas	20,35Km.
	Junior	4 Vueltas	16,28 Km.